

SOCIETA' PARTECIPATE

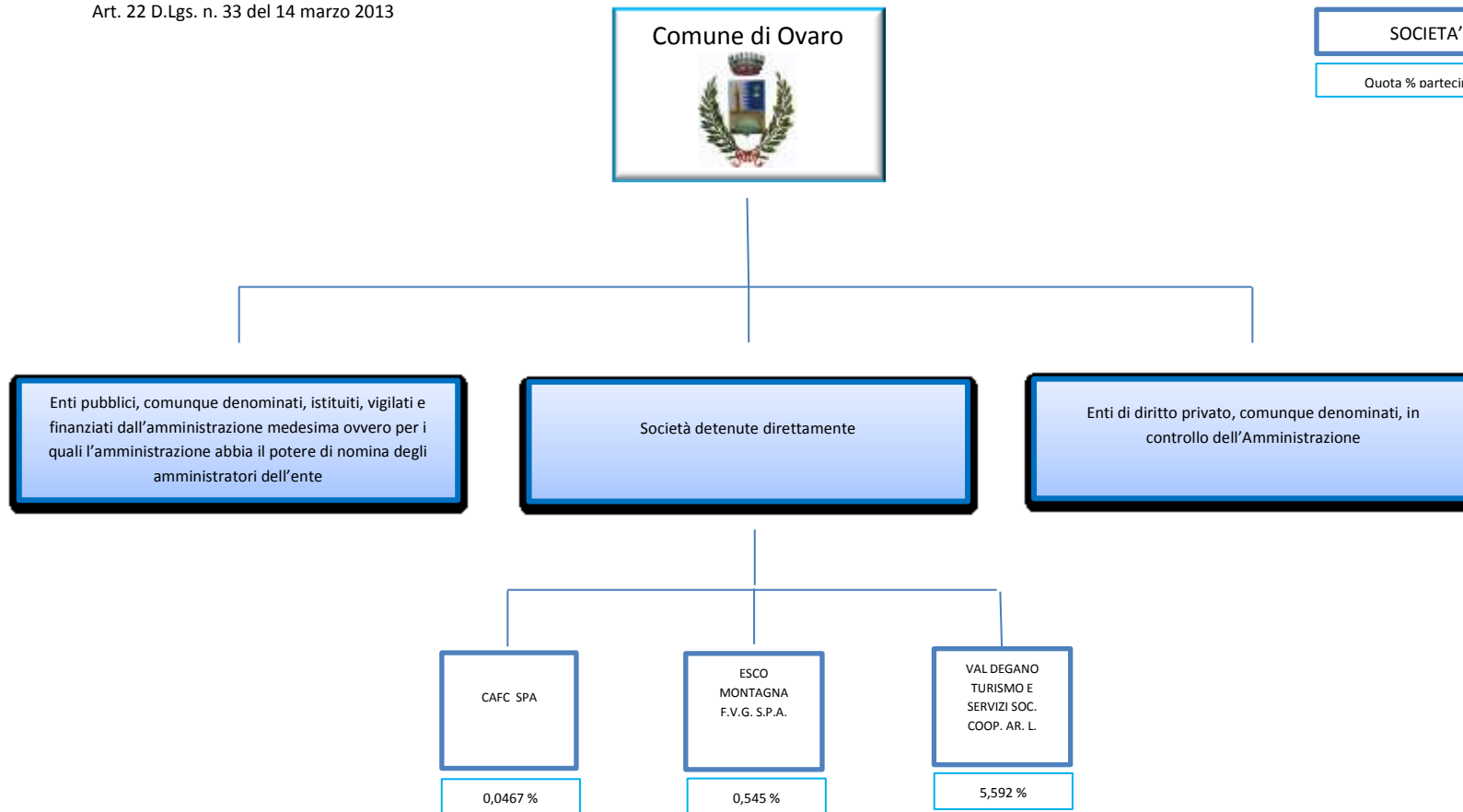
Art. 22 D.Lgs. n. 33 del 14 marzo 2013

LEGENDA:

N.B. Il valore della partecipazione corrisponde alla quota del capitale sociale posseduta e/o indicati nella nota integrativa della partecipata.

SOCIETA'

Quota % partecipazione



Altri Enti in cui l'Ente detiene delle partecipazioni:

- CONSORZIO DI SVILUPPO ECONOMICO LOCALE DI TOLMEZZO QUOTA: 0,355 %
- CONSORZIO BOSCHI CARNICI QUOTA: 10,526 %